

Uchwyty magnetyczne

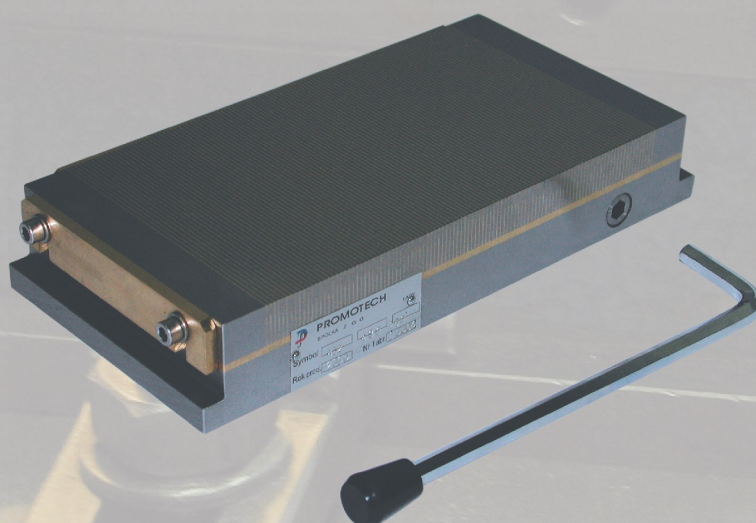
SERIA
100

Uchwyty magnetyczne przeznaczone są do mocowania przedmiotów wykonanych z materiałów ferromagnetycznych w procesach obróbki mechanicznej. Dzięki zastosowaniu magnesów neodymowych, uchwyty dysponują niewyczerpalnym źródłem siły, niezależnym od zewnętrznego zasilania. Inną zaletą uchwytów magnetycznych jest znaczne ograniczenie nagrzewania się uchwytów, bardzo ważne w operacjach precyzyjnego szlifowania.

Prostokątne uchwyty magnetyczne ze względu na wysoką siłę mocowania znajdują zastosowanie w operacjach szlifierskich, frezarskich, strugarskich, oraz elektroerozyjnych. Dwa rodzaje płyt mocujących umożliwiają dobór uchwytu do mocowania detali o bardzo zróżnicowanych grubościach.

Zalety:

- wysoka siła mocowania powierzchni
- niezależność od zasilania elektrycznego
- odporność na płyny chłodzące
- długa żywotność magnesów ceramicznych i neodymowych
- mnogość rozmiarów i typów



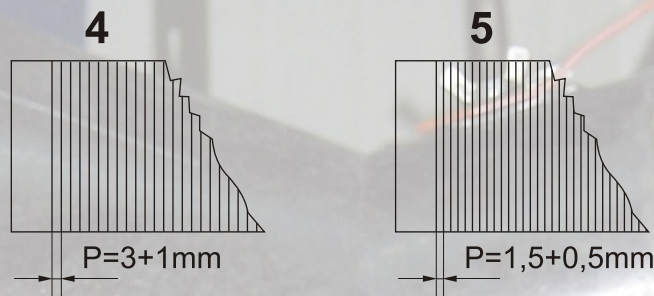
Właściwości:

- estetyka wykonania
- prostota obsługi i mocowania
- łatwość regeneracji

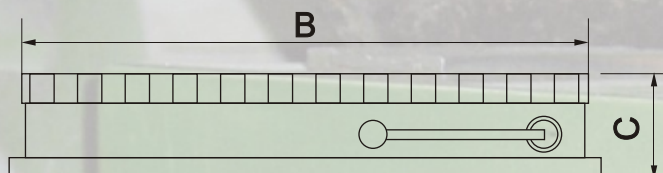
PROMOTECH Sp. z o.o.

ul. Elewatorska 23/1, 15-620 BIAŁYSTOK
 tel. (+48 85) 678-34-05, fax (+48 85) 662-78-77
 marketing@promotech.eu www.promotech.eu

RODZAJE PŁYT ROBOCZYCH



PODSTAWOWE WYMIARY UCHWYTU



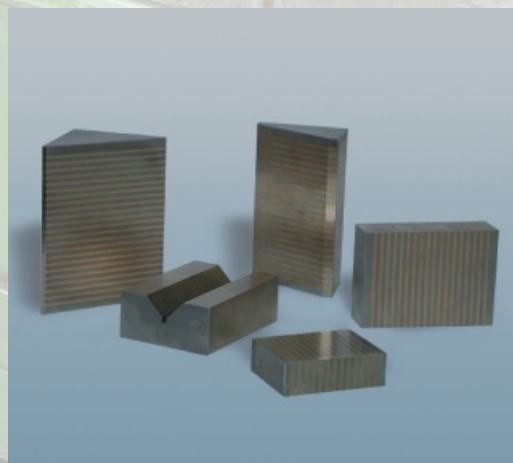
Przykładowe oznaczenie uchwyty:

142.150.300

1 - uchwyt serii 100
 4 - rodzaj płyty roboczej
 2 - typ korpusu
 150 - szerokość płyty roboczej
 300 - długość płyty roboczej

WYMIARY		RODZAJ PŁYTY ROBOCZEJ		WAGA [kg]	DŹWIGNIE
A x B [mm]	C [mm]	P		P [4÷5]	szt
		4	5		
100x180	45	√	√	7,0	1
120x200	45	√	√	9,0	1
130x250	45	√	√	12,0	1
120x350	45	√	√	12,0	1
150x300	45	√	√	18,0	1
150x350	45	√	√	20,0	1
150x400	45	√	√	23,0	1
150x450	45	√	√	26,0	1
200x400	45	√	√	31,0	1
200x500	50	√	√	40,0	1
200x600	52	√	√	50,0	1
250x630	52	√	√	68,0	1

BLOKI ADAPTEROWE*



Bloki adapterowe przeznaczone są do rozszerzania możliwości mocowania przedmiotów na uchwytach magnetycznych i elektromagnetycznych w operacjach szlifierskich

1. Blok adapterowy płaski ;

Typ: 660.082.060 dł. 82 mm, szer. 60 mm, wys. 25 mm
 660.110.080 dł. 110 mm, szer. 80 mm, wys. 32 mm
 660.138.100 dł. 138 mm, szer. 100 mm, wys. 32 mm

2. Blok adapterowy pryzmowy;

Typ: 670.080.090 dł. 110 mm, szer. 80 mm, wys. 38 mm, kąt 90°
 670.080.120 dł. 110 mm, szer. 80 mm, wys. 38 mm, kąt 120°

3. Blok pryzmowy kątowny;

Typ: 680.080.045 dł. 138 mm, szer. 80 mm, wys. 80 mm, kąt 45°
 680.080.030 dł. 138 mm, szer. 50 mm, wys. 80 mm, kąt 30°

*) Istnieje możliwość wykonania bloków adapterowych zgodnie z indywidualnymi wymogami klienta.