

QUAD-RAIL

NEW

Silny elektropermanentny system mocowania do obróbki szyn

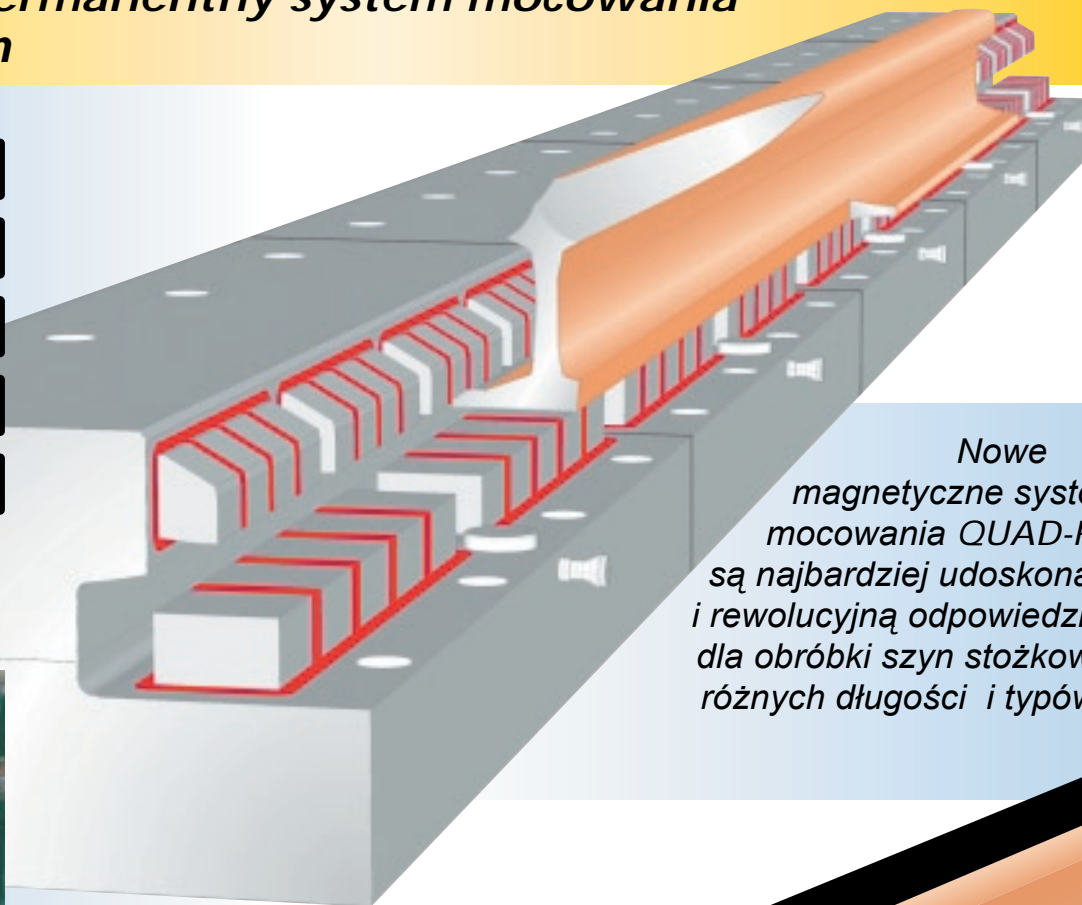
MOC

SOLIDNOŚĆ

TRWAŁOŚĆ

KOMPAKTOWOŚĆ

BEZPIECZEŃSTWO

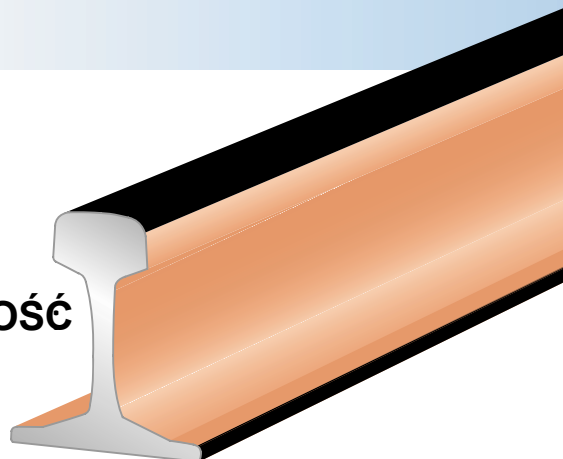


Nowe magnetyczne systemy mocowania QUAD-RAIL są najbardziej udoskonaloną i rewolucyjną odpowiedzią dla obróbki szyn stożkowych różnych długości i typów.



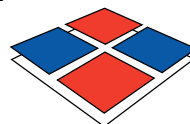
ELASTYCZNOŚĆ I WYDAJNOŚĆ

- Duża siła mocowania
- Doskonale ustawienie szyny
- Dokładne i jednorodne mocowanie
- Całkowita obróbka jedynie w 2 ustawieniach
- Brak wibracji obróbkowej
- Małe zużycie narzędzia
- Duży naddatek do usunięcia
- Doskonała dokładność i jakość
- Ergonomiczność i praktyczność użycia
- Łatwość usuwania wiórów
- Oszczędność energii
- Konkurencyjność kosztów



ECO-KOMPATYBILNOŚĆ

Brak zasilania
Brak zanieczyszczeń

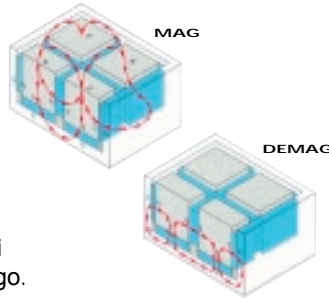


TECNOMAGNETE

Bezpieczeństwo przez Moc

TECHNOLOGIA QUADSYSTEM

Kwadratowe bieguny opatentowanego podwójnie magnetycznego obwodu QUADSYSTEM pozwalają osiągnąć najwyższą koncentrację siły i siatkę płaskiego i poziomego pola magnetycznego zdolnego do bezpiecznego mocowania wszelkiego typu przedmiotów. Opatentowany, o "neutralnej obudowie systemu" kieruje pole magnetyczne całkowicie do aktywnych powierzchni modułu z doskonałą izolacją od magnetyzmu szczątkowego.



PRZYJAZNE BEZPIECZEŃSTWO

Wszelkie elektro-permanentne systemy Tecnomagnete nie ulegają: przegrzewaniu się, deformacjom, nie obawiają się zaniku napięcia elektrycznego podczas pracy. W ten sposób zawsze zagwarantowane jest całkowite bezpieczeństwo pracy.

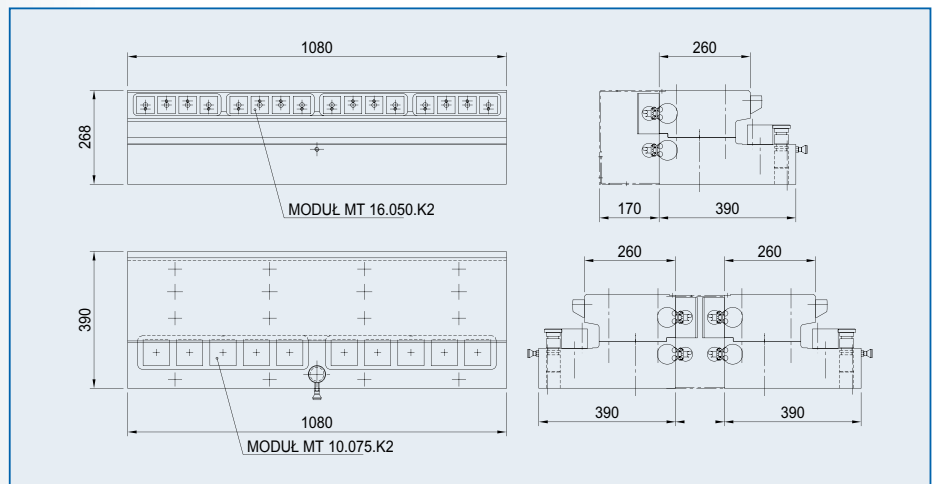
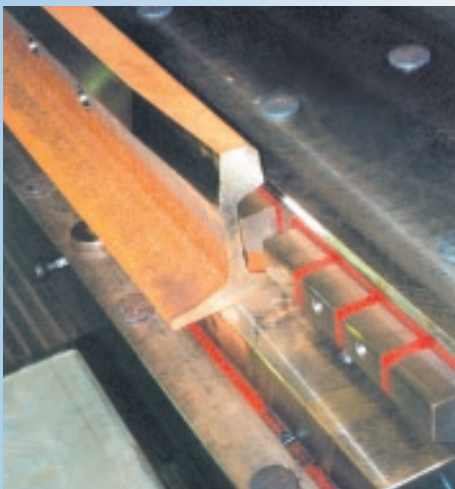
STEROWANIE ELEKTRONICZNE

Specjalny zespół sterujący, wyposażony w synoptyczny pulpit sterujący, jest w stanie aktywować moduły lub pojedyncze sektory magnetyczne, także za pomocą zdalnego, sterownika cyfrowego.

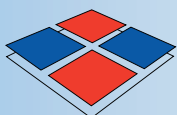
ELASTYCZNOŚĆ ZESTAWU MODUŁÓW

System Quad Rail jest komponowany z użyciem zestawu standardowych elementów modułowych każdy o 1000mm długości, w celu zbudowania magnetycznego łoża dla różnego typu maszyn i długości szyn, które mają być obrabiane. Każdy moduł Quad Rail posiada niezależne magnetyczne sektory umocowane pod kątem prostym w celu zamocowania odpowiednio stopy i szyjki szyny z siłą mocowania rzędu 14Ton/m

Moduły Quad Rail są standardowo wyposażone w zespół przedłużaczy pola magnetycznego dopasowanego do różnych profili szyn.



Wszystkie dane są podane z max dokładnością Nie ponosimy odpowiedzialności za możliwe błędy i opuszczenia. Rezerwujemy sobie prawo wprowadzania modyfikacji zgodnych z rozwojem technologii.



Siedziba firmy:

Bezpieczeństwo przez Moc
TECNOMAGNETE®
TECNOMAGNETE S.p.A.
Via Nerviano, 31 - 20020 Lainate (MI) - ITALY
Tel. +39+02.937.591 - Fax +39+02.935.708.57
<http://www.tecnomagnete.com>

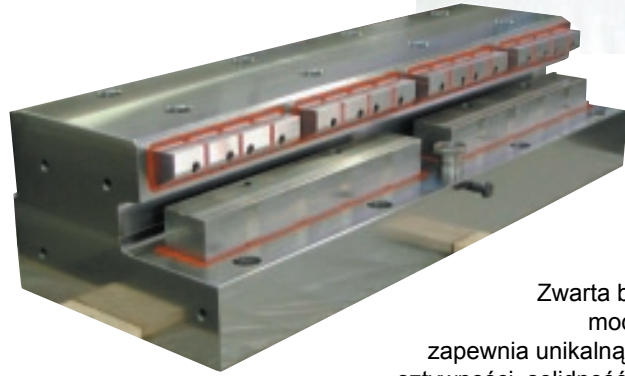
Siedziby zagraniczne:

TECNOMAGNETE S.A.R.L. - France
TECNOMAGNETE Inc. - U.S.A.
TECNOMAGNETE GmbH - Germany
TECNOMAGNETE Ltd. - U.K.
TECNOMAGNETE AB - Sweden

PROMOTECH Sp. z o.o.

ul. Elewatorska 23/1, 15-620 BIAŁYSTOK, POLAND
tel. (+48 85) 678-34-26, fax (+48 85) 662-78-77
e-mail: marketing@promotech.eu www.promotech.eu

rev. 07/2001 - ING



MONOBLOKOWA BUDOWA

Zwarta blokowa budowa modułów Quad Rail zapewnia unikalną charakterystykę sztywności, solidność i niezawodność podczas okresu użytkowania bez potrzeby wykonywania specjalnych operacji obsługowych.

